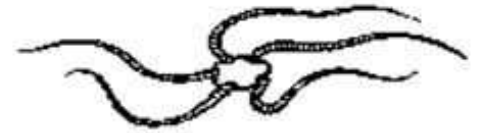
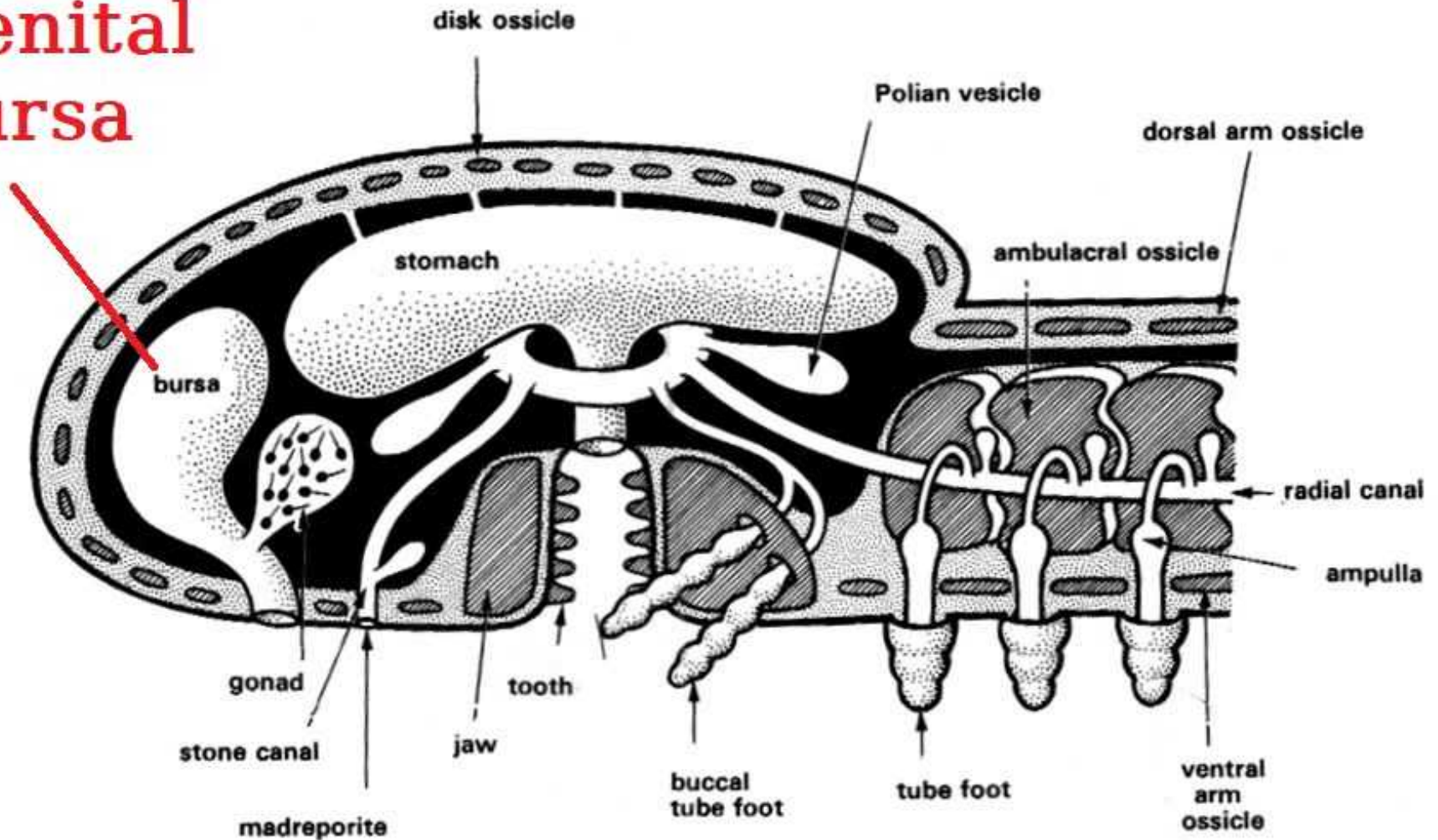


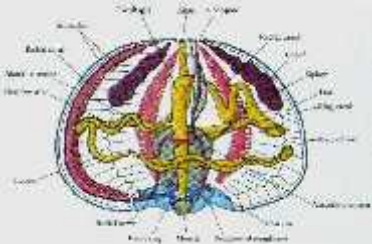
Class: Asteroidea (Starfish) - Dermal Papula

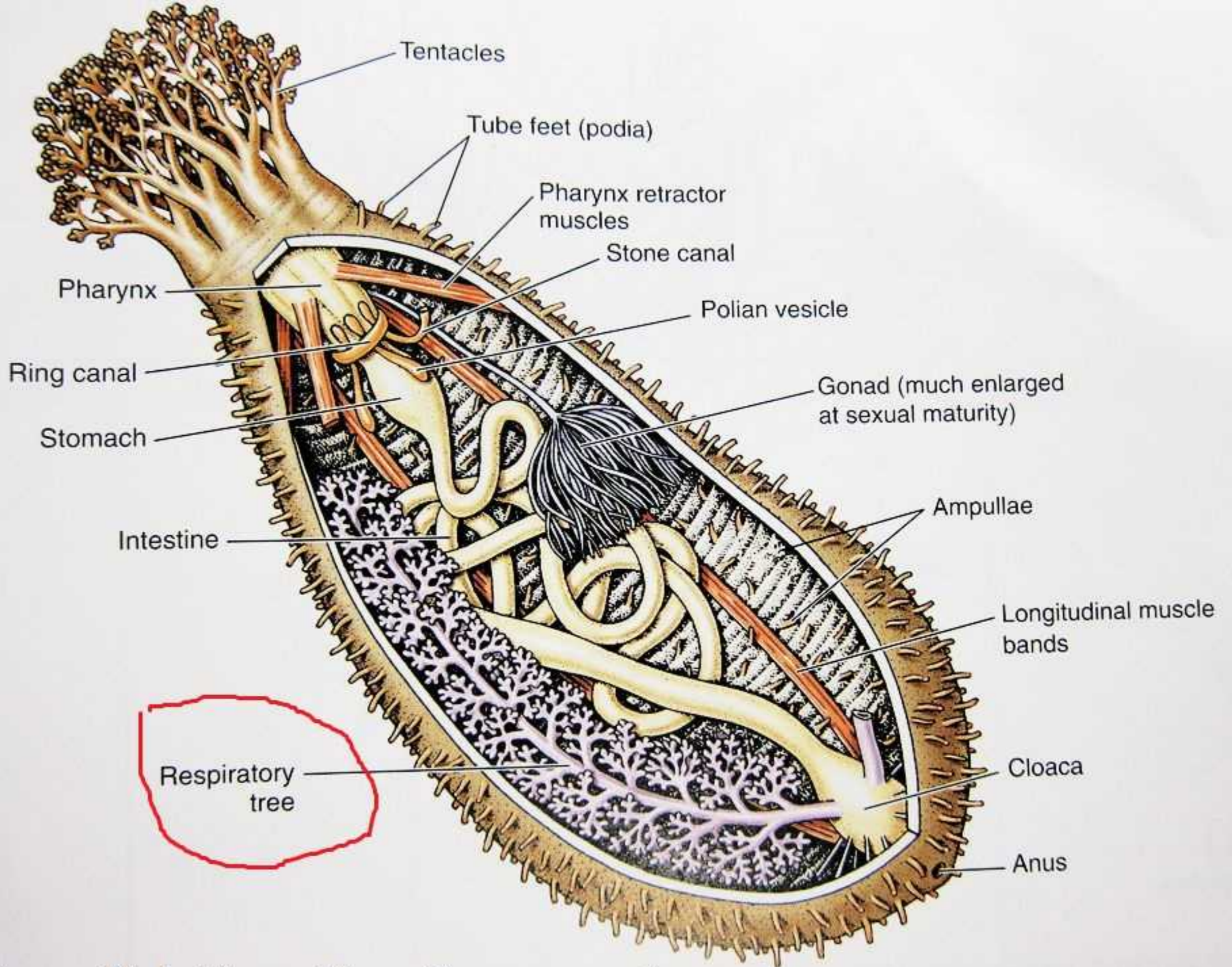
Class Ophiuroidea (brittle stars)



Genital bursa







Class : Holothuroidea (Sea cucumber)

Phylum Echinodermata
"spiny-skin"

Class
Crinoidea
"lily-like"



sea lilies,
feather stars

Class
Asteroidea
"star-like"



sea stars
(aka starfish)

Class
Ophiuroidea
"snake-like"



brittle stars,
basket stars

Class
Echinoidea
"spine-like"



sea urchins,
sand dollars,
sea biscuits,
heart urchins

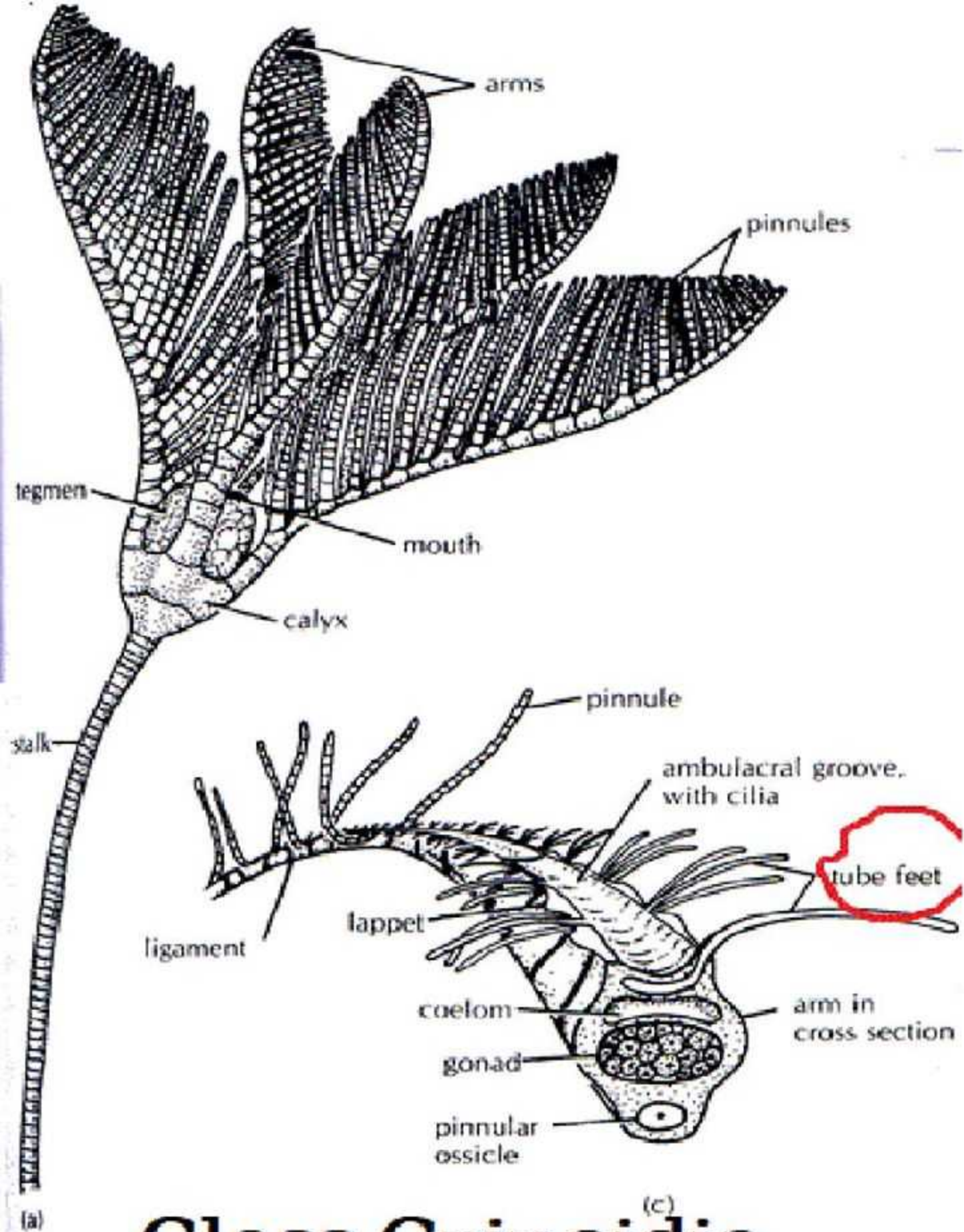
Class
Holothuroidea
"whole"



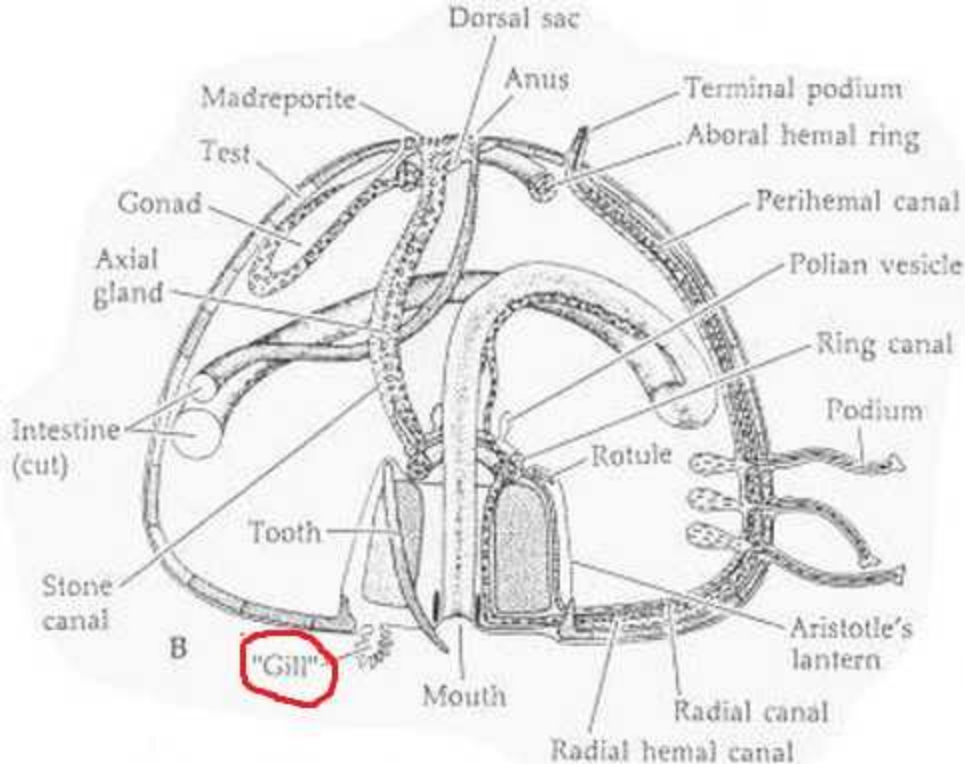
sea
cucumbers

5 Classes of Echinodermata

বৈশিষ্ট্য	<u>Asteroidea</u>	<u>Ophiuroidea</u>	<u>Echinoidea</u>	<u>Holothuroidea</u>	<u>Crinoidea</u>
১. দেহের গঠন	তারকাকৃতির	তারকাকৃতির	গ্লোব আকৃতির বা চ্যাপ্টা	লম্বা, বেলনাকার	উদ্ভিদের মত
২. বাহুর সংখ্যা	পাঁচ বা পাঁচের গুনিতক	পাঁচ বা পাঁচের গুনিতক	নাই	নাই	অনেক শাখায়ুক্ত
৩. অসিকল (কাঁটা ও পেডিসিলারিয়া)	কাঁটা ও পেডিসিলারিয়া আছে।	কাঁটা আছে, পেডিসিলারিয়া নাই।	কাঁটা ও পেডিসিলারিয়া আছে।	কাঁটা ও পেডিসিলারিয়া নাই।	কাঁটা ও পেডিসিলারিয়া নাই।
৪. এম্বুলাকারাল খাঁজ	মৌখিক তলে থাকে	দেখা যায় না।	নাই	নাই	মৌখিক তলে থাকে, সিলিয়াযুক্ত।
৫. মেডুসোপোরাইট	মূখবিপরীত তলে থাকে	মৌখিক তলে থাকে।	মূখবিপরীত তলে থাকে	অভ্যন্তরীণ।	নাই।
৬. পায়ু	মূখবিপরীত তলে থাকে	নাই।	মূখবিপরীত তলে থাকে	মূখবিপরীত তলে থাকে	মৌখিক তলে থাকে।
৭. পৌষ্টিক তন্ত্রের ব্যাপ্তি	বাহু পর্যন্ত বিস্তৃত	বাহুতে বিস্তৃত নয়।	বাহুতে বিস্তৃত নয়।	বাহুতে বিস্তৃত নয়।	বাহু পর্যন্ত বিস্তৃত
৮. শ্বসন অঙ্গ	ত্বকীয় ফুলকা বা প্যাপুলা	জেনিটাল বাঁসা	পেরিস্টোমিয়াল ফুলকা	ক্রোয়েকাল শ্বসন বৃক্ষ	নালীকাপদ
৯. চোষক	আছে	নাই	আছে	আছে	নাই
১০. লার্ভা	বিপিনারিয়া বা ব্রাকিওলারিয়া	প্লুটিয়াস (ওফিওপ্লুটিয়াস)	প্লুটিয়াস (ইকাইনোপ্লুটিয়াস)	অরিকুলারিয়া	ডলিওলারিয়া
১১. সাধারণ নাম	স্টারফিস (তার মাছ)	ব্রিটল স্টার	সী আর্চিন, সেন্ড ডলার	সী কুকুম্বার (সামুদ্রিক শশা)	সী লিলি, ফিদার স্টার



Class Crinoidia



Echinoidia - Peristomial Gill